

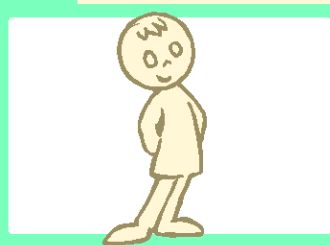
Pictorial Pediatric Symptom Checklist (PPSC)

1

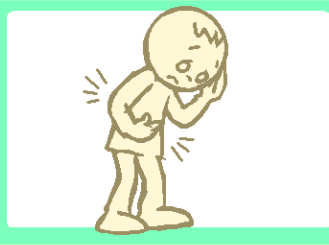
La salud física y emocional de su niño(a) van de la mano. Los padres son los primeros en notar un problema de comportamiento, de conducta emocional o de aprendizaje. Usted puede ayudar a su hijo(a) a obtener el mejor servicio del doctor al contestar a estas preguntas.

Indique con una ✓ la frecuencia con la que su niño(a) hace lo que se muestra en la pregunta:

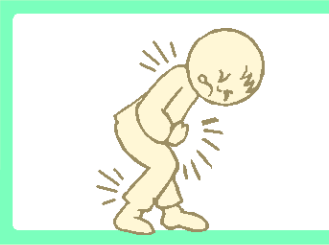
1 Se queja de dolores y malestares



NUNCA

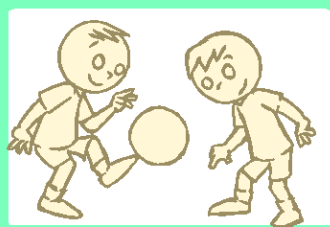


ALGUNAS VECES

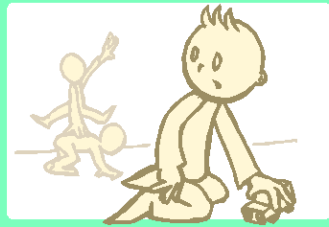


CON FRECUENCIA

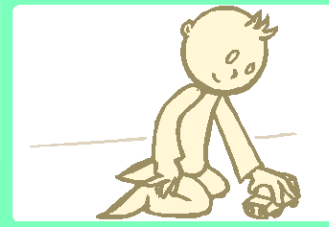
2 Se pasa más tiempo solo(a)



NUNCA



ALGUNAS VECES



CON FRECUENCIA

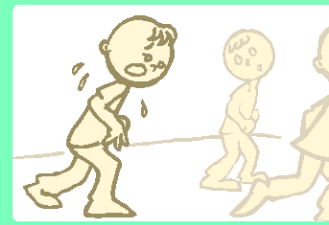
3 Se cansa fácilmente, tiene poca energía



NUNCA



ALGUNAS VECES



CON FRECUENCIA

4 Nervioso(a), incapaz de estarse quieto(a)



NUNCA



ALGUNAS VECES

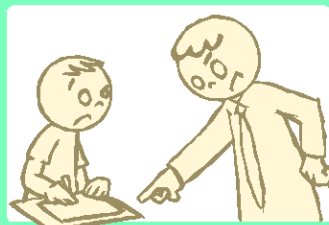


CON FRECUENCIA

5 Tiene problemas con un(a) maestro(a)



NUNCA



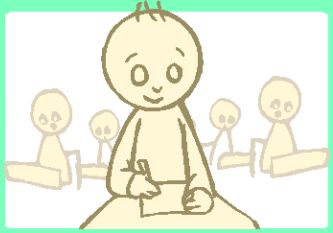
ALGUNAS VECES



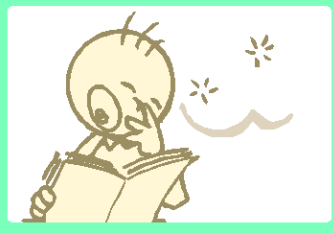
CON FRECUENCIA



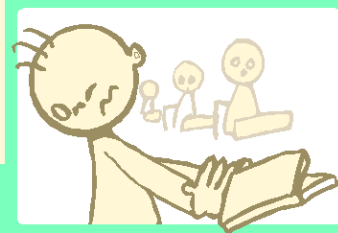
6 Esta menos interesado en la escuela



NUNCA



ALGUNAS VECES



CON FRECUENCIA

7 Es incansable



NUNCA



ALGUNAS VECES



CON FRECUENCIA

8 Sueña despierto con mucha frecuencia



NUNCA



ALGUNAS VECES



CON FRECUENCIA

9 Se distrae con facilidad



NUNCA

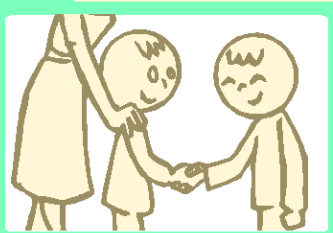


ALGUNAS VECES

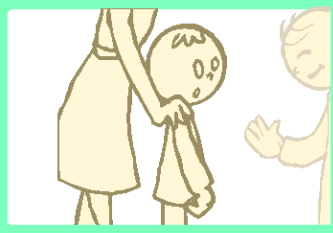


CON FRECUENCIA

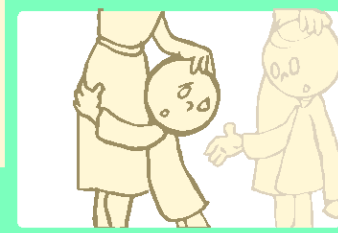
10 Temeroso(a) a nuevas situaciones



NUNCA



ALGUNAS VECES



CON FRECUENCIA

11 Se siente triste, infeliz



NUNCA



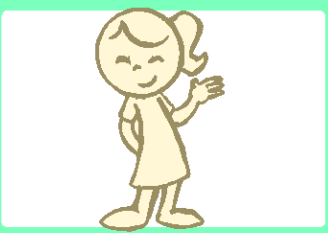
ALGUNAS VECES



CON FRECUENCIA



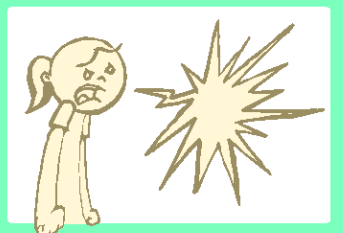
12 Está irritable, enojado(a)



NUNCA

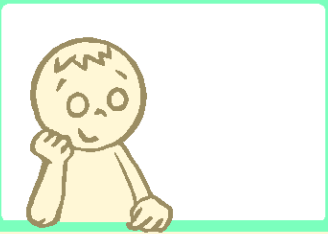


ALGUNAS VECES



CON FRECUENCIA

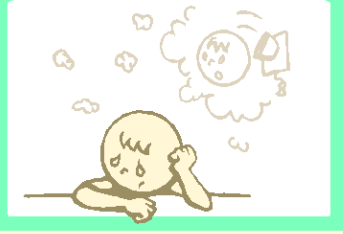
13 Se siente sin esperanzas



NUNCA

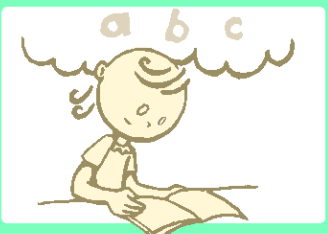


ALGUNAS VECES



CON FRECUENCIA

14 Tiene problemas para concentrarse



NUNCA

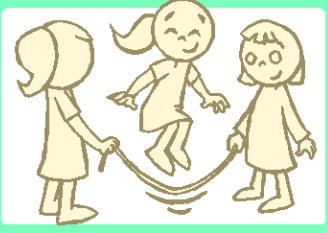


ALGUNAS VECES

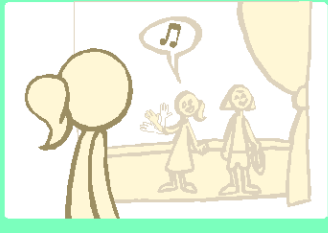


CON FRECUENCIA

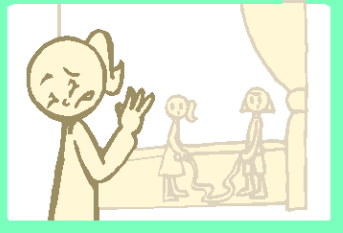
15 Se interesa menos en los amigos(as)



NUNCA

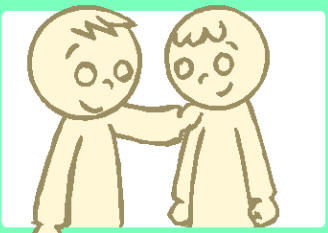


ALGUNAS VECES

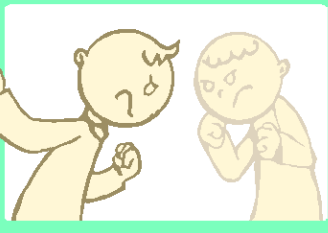


CON FRECUENCIA

16 Pelea con los demás



NUNCA

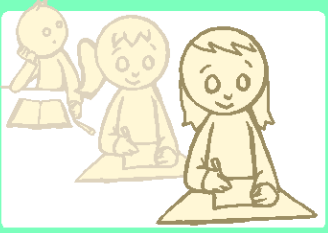


ALGUNAS VECES

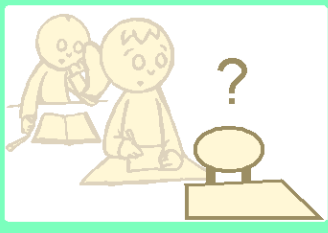


CON FRECUENCIA

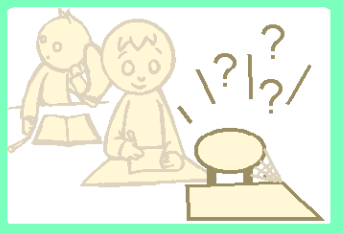
17 Falta a clases en la escuela a menudo



NUNCA



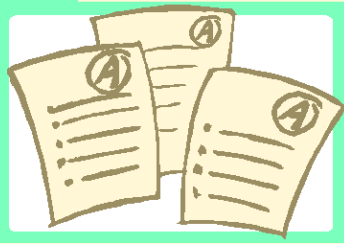
ALGUNAS VECES



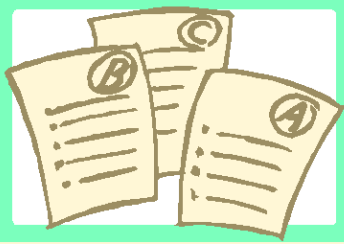
CON FRECUENCIA



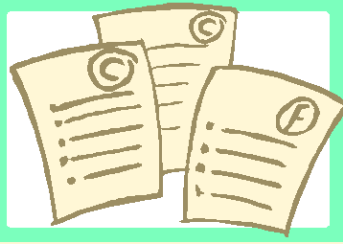
18 Sus calificaciones han bajado



NUNCA

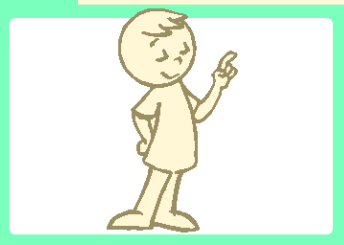


ALGUNAS VECES

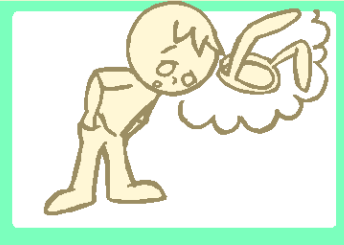


CON FRECUENCIA

19 Se critica duramente a sí mismo



NUNCA

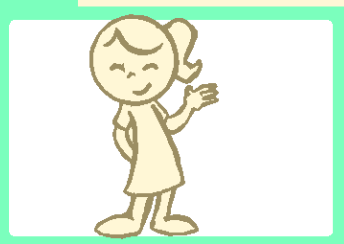


ALGUNAS VECES

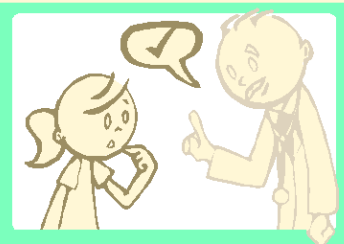


CON FRECUENCIA

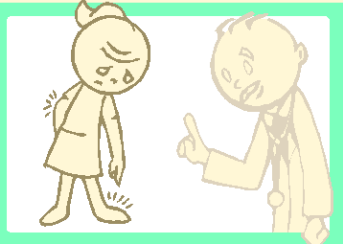
20 Visita al doctor sin que le encuentren nada malo



NUNCA



ALGUNAS VECES

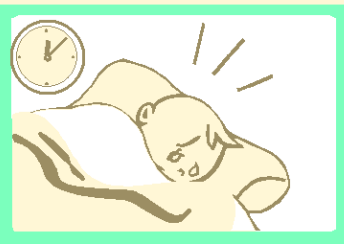


CON FRECUENCIA

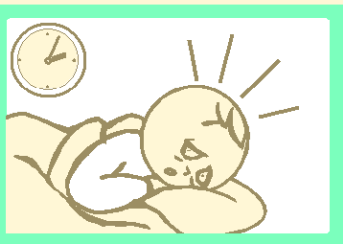
21 Tiene problemas para dormirse



NUNCA



ALGUNAS VECES



CON FRECUENCIA

22 Se preocupa mucho



NUNCA

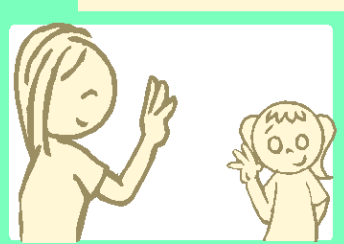


ALGUNAS VECES

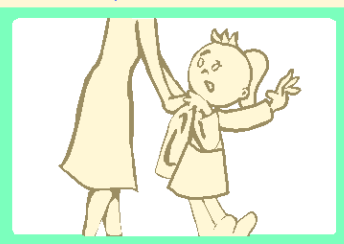


CON FRECUENCIA

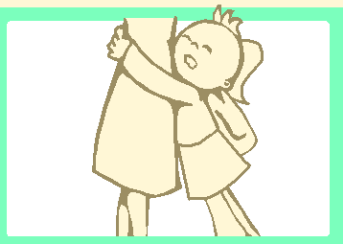
23 Quiere estar cerca de usted más que antes



NUNCA



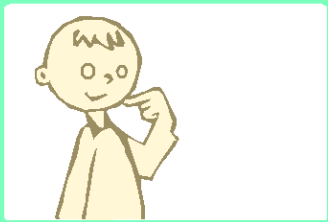

ALGUNAS VECES



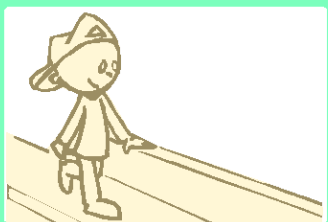
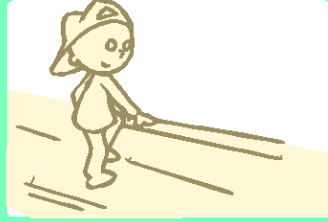
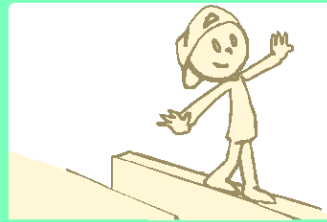
CON FRECUENCIA




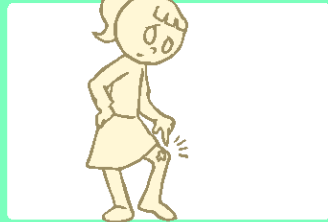

24 El niño o niña piensa que él es malo o ella es mala

	NUNCA		ALGUNAS VECES		CON FRECUENCIA
---	-------	---	---------------	---	----------------

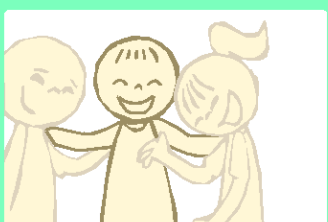
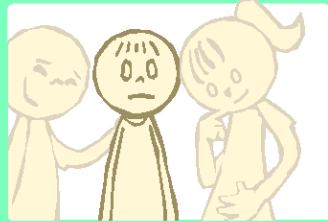

25 Toma riesgos innecesarios

	NUNCA		ALGUNAS VECES		CON FRECUENCIA
---	-------	---	---------------	---	----------------


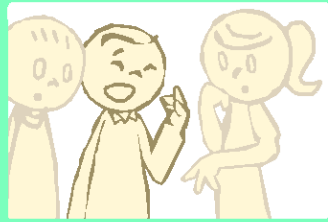
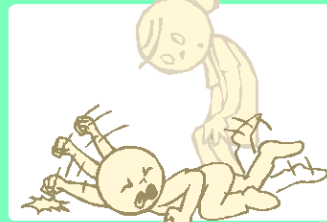
26 Se lastima con frecuencia

	NUNCA		ALGUNAS VECES		CON FRECUENCIA
--	-------	--	---------------	--	----------------




27 Parece divertirse menos que antes

	NUNCA		ALGUNAS VECES		CON FRECUENCIA
---	-------	---	---------------	---	----------------

28 Actúa como si fuera menor a su edad

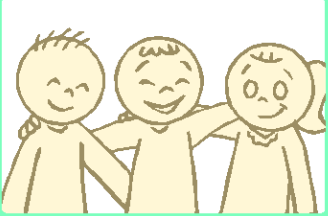
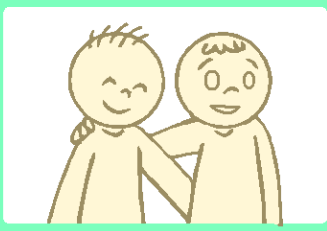
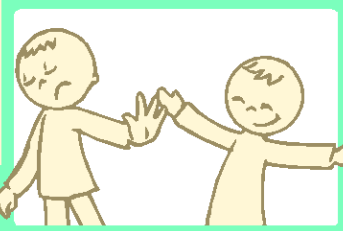
	NUNCA		ALGUNAS VECES		CON FRECUENCIA
---	-------	---	---------------	---	----------------

29 Desobedece las reglas

	NUNCA		ALGUNAS VECES		CON FRECUENCIA
---	-------	---	---------------	---	----------------



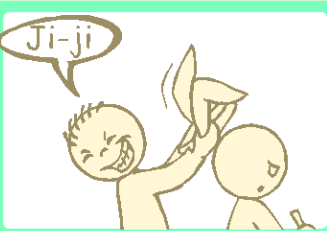

30 No muestra sus sentimientos

	NUNCA		ALGUNAS VECES		CON FRECUENCIA
---	-------	---	---------------	---	----------------

31 No entiende los sentimientos de los demás

	NUNCA		ALGUNAS VECES		CON FRECUENCIA
---	-------	---	---------------	---	----------------

32 Molesta o se burla de otros

	NUNCA		ALGUNAS VECES		CON FRECUENCIA
--	-------	--	---------------	--	----------------

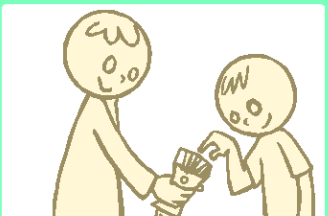
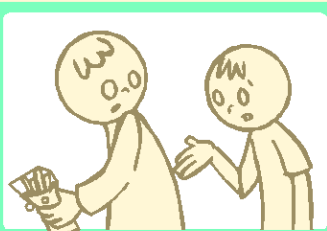

33 Culpa a otros por sus problemas

	NUNCA		ALGUNAS VECES		CON FRECUENCIA
---	-------	---	---------------	---	----------------

34 Toma cosas que no le pertenecen

	NUNCA		ALGUNAS VECES		CON FRECUENCIA
---	-------	---	---------------	---	----------------

35 Se rehusa a compartir

	NUNCA		ALGUNAS VECES		CON FRECUENCIA
---	-------	---	---------------	---	----------------